

ОПИСАНИЕ МЕСТОПОЛОЖЕНИЯ ГРАНИЦ

Зона публичного сервитута для эксплуатации объекта электросетевого хозяйства ВЛ 110 кВ Искра-Промплощадка
ц.1,2 отпайка на ПС ОПК ц.1,2
(наименование объекта, местоположение границ которого описано (далее - объект))

Раздел 1

Сведения об объекте		
№ п/п	Характеристики объекта	Описание характеристик
1	2	3
1	Местоположение объекта	Российская Федерация, Пермский край г. Добрянка
2	Площадь объекта +/- величина погрешности определения площади (Р+/- Дельта Р)	61821 кв.м ± 50 кв.м
3	Иные характеристики объекта	Публичный сервитут устанавливается в целях эксплуатации объекта электросетевого хозяйства ВЛ 110 кВ Искра-Промплощадка ц.1,2 отпайка на ПС ОПК ц.1,2 (согласно п.1 ст. 39.37 «Земельного кодекса Российской Федерации» от 25.10.2001 г. №136-ФЗ (далее – ЗК РФ); согласно ч. 4 ст. 3.6 Федерального закона от 25.10.2001 года № 137-ФЗ «О введении в действие Земельного кодекса Российской Федерации» плата за публичный сервитут не устанавливается. Срок установления публичного сервитута - сорок девять лет (согласно п.1 ст. 39.45 ЗК РФ).

Раздел 2

Сведения о местоположении границ объекта					
1. Система координат <u>МСК-59, зона 2</u>					
2. Сведения о характерных точках границ объекта					
Обозначение характерных точек границ	Координаты, м		Метод определения координат характерной точки	Средняя квадратическая погрешность положения характерной точки (M_t), м	Описание обозначения точки на местности (при наличии)
	X	Y			
1	2	3	4	5	6
1	572033.69	2238778.11	Метод спутниковых геодезических измерений (определений)	0.10	–
2	572021.22	2238799.15	Метод спутниковых геодезических измерений (определений)	0.10	–
3	571962.44	2238898.35	Метод спутниковых геодезических измерений (определений)	0.10	–
4	571909.47	2238991.71	Метод спутниковых геодезических измерений (определений)	0.10	–
5	571844.46	2239105.23	Метод спутниковых геодезических измерений (определений)	0.10	–
6	571803.97	2239175.48	Метод спутниковых геодезических измерений (определений)	0.10	–
7	571860.87	2239193.82	Метод спутниковых геодезических измерений (определений)	0.10	–
8	572022.03	2239249.62	Метод спутниковых геодезических измерений (определений)	0.10	–
9	572137.48	2239287.36	Метод спутниковых геодезических измерений (определений)	0.10	–
10	572319.54	2239348.21	Метод спутниковых геодезических измерений (определений)	0.10	–
11	572484.78	2239400.66	Метод спутниковых геодезических измерений (определений)	0.10	–
12	572508.11	2239407.97	Метод спутниковых геодезических измерений (определений)	0.10	–
13	572493.45	2239454.73	Метод спутниковых геодезических измерений (определений)	0.10	–

14	572469.96	2239447.36	Метод спутниковых геодезических измерений (определений)	0.10	–
15	572304.36	2239394.80	Метод спутниковых геодезических измерений (определений)	0.10	–
16	572122.10	2239333.88	Метод спутниковых геодезических измерений (определений)	0.10	–
17	572006.40	2239296.06	Метод спутниковых геодезических измерений (определений)	0.10	–
18	571845.34	2239240.30	Метод спутниковых геодезических измерений (определений)	0.10	–
19	571731.25	2239203.53	Метод спутниковых геодезических измерений (определений)	0.10	–
20	571801.98	2239080.82	Метод спутниковых геодезических измерений (определений)	0.10	–
21	571866.90	2238967.44	Метод спутниковых геодезических измерений (определений)	0.10	–
22	571920.05	2238873.77	Метод спутниковых геодезических измерений (определений)	0.10	–
23	571979.06	2238774.17	Метод спутниковых геодезических измерений (определений)	0.10	–
24	571991.53	2238753.13	Метод спутниковых геодезических измерений (определений)	0.10	–
1	572033.69	2238778.11	Метод спутниковых геодезических измерений (определений)	0.10	–

3. Сведения о характерных точках части (частей) границы объекта

Обозначение характерных точек части границы	Координаты, м		Метод определения координат характерной точки	Средняя квадратическая погрешность положения характерной точки (M_t), м	Описание обозначения точки на местности (при наличии)
	X	Y			
1	2	3	4	5	6
–	–	–	–	–	–

**Схема расположения границ публичного сервитута
для эксплуатации объекта
ВЛ 110 кВ Искра-Промплощадка ц.1,2 отпайка на ПС ОПК ц.1,2**

Обзорная схема границ объекта землеустройства



УСЛОВНЫЕ ОБОЗНАЧЕНИЯ

- границы устанавливаемого публичного сервитута
- охранный зона объекта электросетевого хозяйства
- ось линии, контур объекта
- границы муниципального образования, населенных пунктов
- границы кадастрового квартала
- границы земельных участков, попадающих в зону публичного сервитута

- 1 - обозначение характерной точки границы устанавливаемого публичного сервитута
- :123 - кадастровый номер земельного участка
- 59:32:0000000 - кадастровый номер квартала
- г. Пермь - наименование муниципального образования, населенного пункта

Схема расположения границ публичного сервитута
для эксплуатации объекта
ВЛ 110 кВ Искра-Промплощадка ц.1,2 отпайка на ПС ОПК ц.1,2

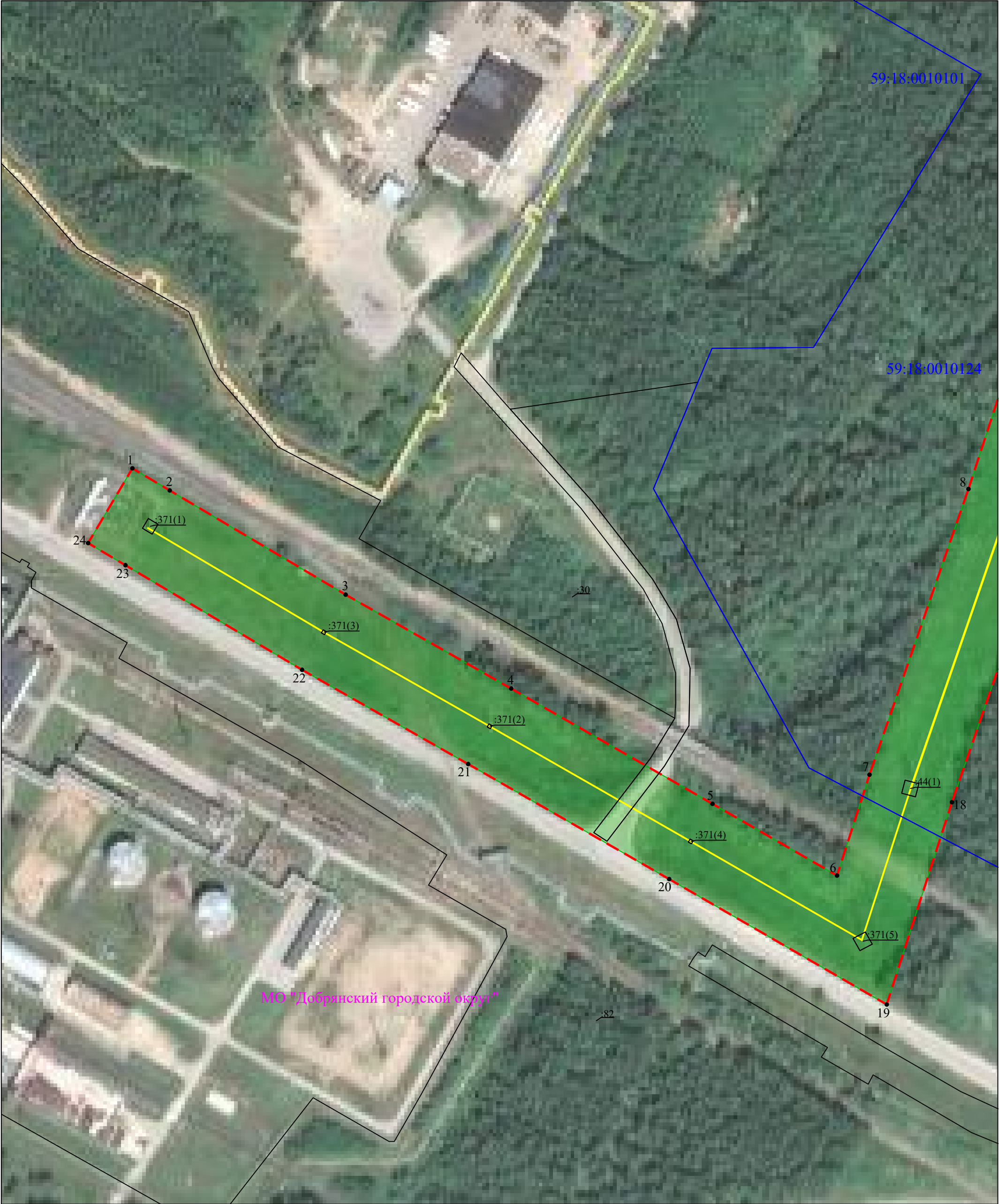


Схема расположения границ публичного сервитута
для эксплуатации объекта
ВЛ 110 кВ Искра-Промплощадка ц.1,2 отпайка на ПС ОПК ц.1,2

